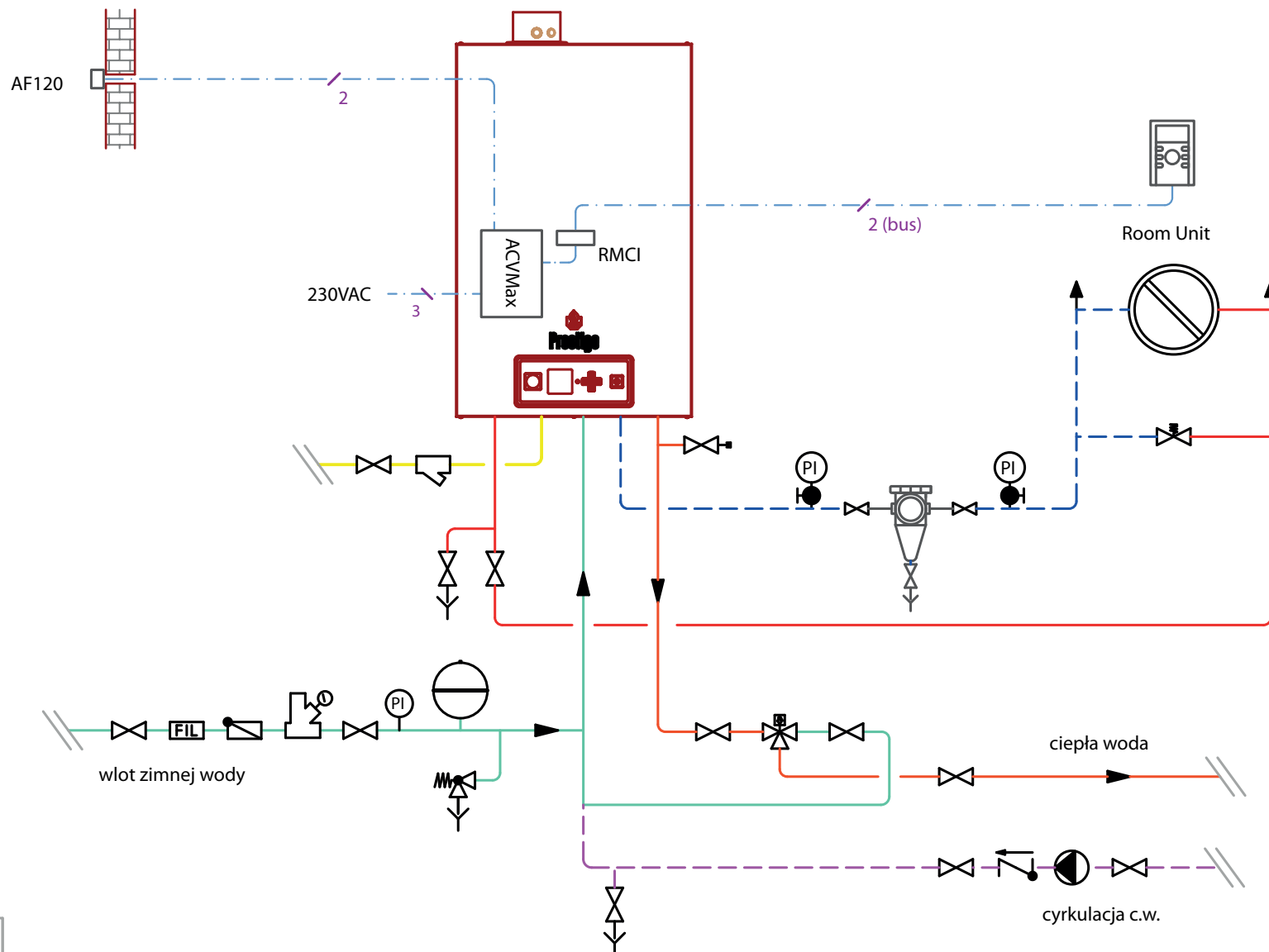


SCHEMAT 4.

Kocioł dwufunkcyjny Prestige Excellence 24 / 32 v14
obieg grzewnikowy, produkcja ciepłej wody

Legenda:

- zimna woda
- ciepła woda
- gaz
- woda grzewcza - zasilanie
- woda grzewcza - powrót
- przewody zasilające i sygnałowe



Schemat jest rozwiązaniem przykładowym i nie zastępuje projektu instalacji.
Rysunek może nie zawierać wszystkich elementów armatury.
Należy uwzględnić warunki techniczne danego obiektu.

SCHEMAT 4.

Opis systemu

Instalacja składa się z kotła wiszącego dwufunkcyjnego kondensacyjnego Prestige Excellence v14, który zasila obieg grzejnikowy bezpośrednio z kotła. Urządzenie posiada na wyposażeniu zasobnik ciepłej wody ze stali nierdzewnej o pojemności 54 litry. Zapewnia on większy komfort ciepłej wody w stosunku do produkcji przepływowej. Zaleca się stosowanie termostatycznego zaworu mieszającego, który wpływa na stabilność temperatury wypływającej wody i zwiększa ekonomię. Wymiennik ciepła ze stali nierdzewnej zapewnia wysoki poziom sprawności i ułatwia czynności serwisowe.

Regulator kotłowy ACVMax może pracować stałotemperaturowo lub po podłączeniu czujnika AF120 sterować temp. pogodowo. W celu podwyższenia komfortu wykorzystano regulator pomieszczeniowy cyfrowy, dzięki któremu większość informacji i parametrów jest dostępna z poziomu pomieszczenia. Room Unit wymaga modułu komunikacyjnego RMCI v14 i jest regulatorem przewodowym. Umożliwia ustawienie programu tygodniowego dla ogrzewania jak i produkcji ciepłej wody.

Urządzenia

Model	Moc
Prestige Excellence 24 v14	3,7-23
Prestige Excellence 32 v14	4,0-31

Kotły posiadają na wyposażeniu zawór bezpieczeństwa c.o. z nastawą 3 bar oraz naczynie przeponowe 12L.

Elementy automatyki

Nazwa	Ilość
Regulator pomieszczeniowy Room Unit z czujnikiem AF120	1
Moduł komunikacyjny RMCI v14	1

Sterowanie pompą cyrkulacyjną poza automatyką ACV.

Akcesoria

Termostatyczny zawór mieszający c.w. 3/4"
Zawór bezpieczeństwa c.w. 6 bar 3/4"
Reduktor ciśnienia wody 3/4"
Filtroodmulacz c.o. Fernox 3/4"

Podłączenie komina

Fabrycznie kotły wyposażone są w adapter 60/100 z króćcem pomiarowym. Dostępny jest adapter (opcjonalnie):

Adapter pow.-spal. prosty 80/125 mm
Adapter pow.-spal. kolano 90, 80/125 mm